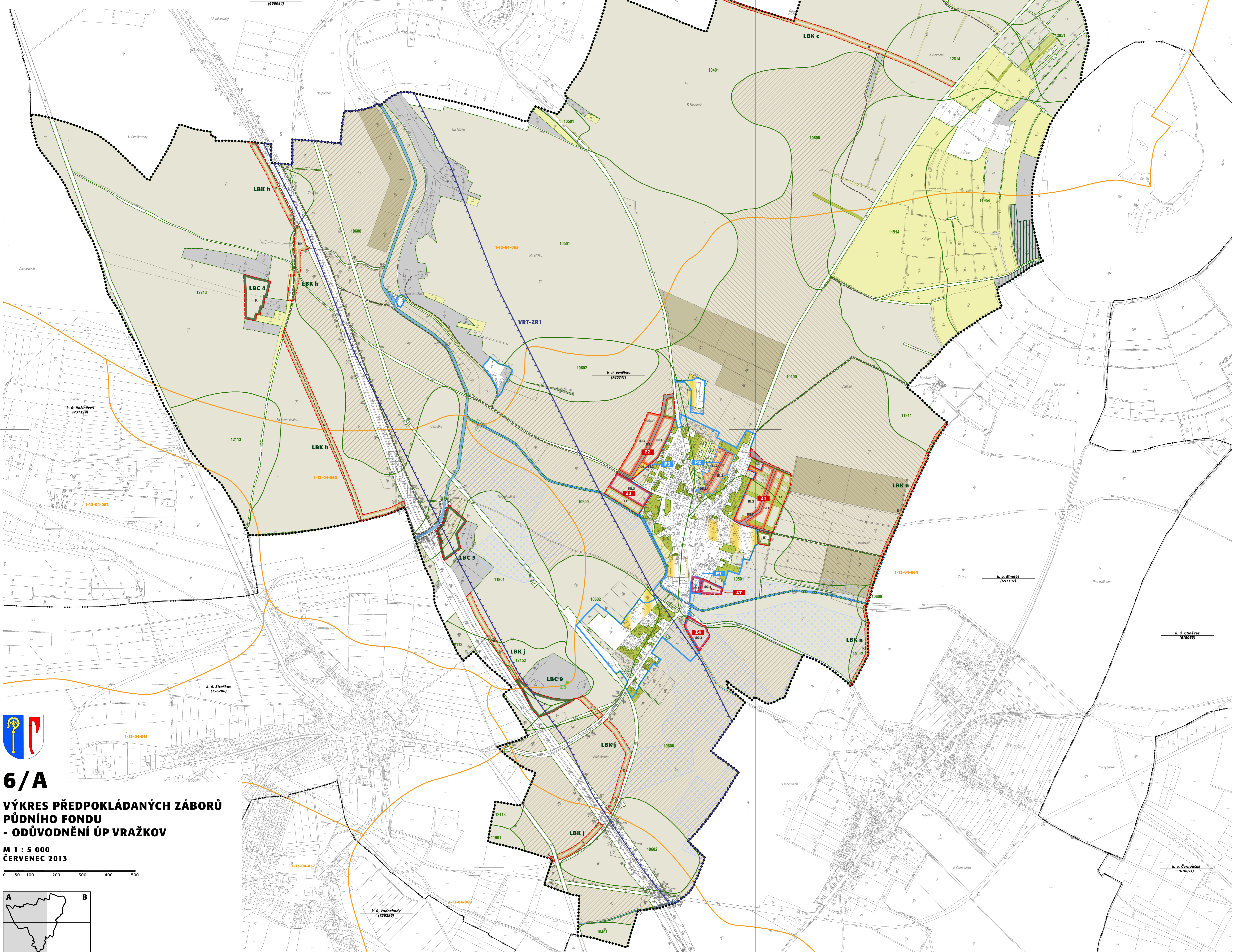
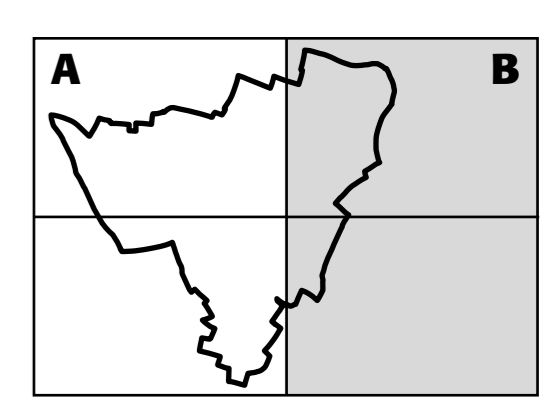


6/B

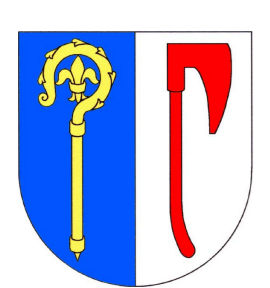
VÝKRES PŘEDPOKLÁDANÝCH ZÁBORŮ PŮDNÍHO FONDU - ODŮVODNĚNÍ ÚP VRAŽKOV

M 1 : 5 000
ČERVENEC 2013



- základní členění území**
 - fešné území (Obec Vražkov, okres Litoměřice, Ústecký kraj)
 - hranice zastavěného území
 - plochy přestavby (P)
 - zastavěná plocha (Z)
 - plochy opatření (změny nestavební povahy)
- stávající areály výroby**
- stávající hlavní místní účelové komunikace**
(polní a lesní cesty mimo zastavěné území a zastavělné plochy)
- stávající kultury ZPF**
 - orná půda
 - chmelnice
 - zahrady
 - ovocné sady
 - TYP (trvale travní porosty)
- BPEJ a investice do půdy**
 - hranice BPEJ
 - hranice ploch ZPF
 - označení BPEJ/třída ochrany ZPF
 - zemědělské půdy v I. stupni přednosti v ochraně ZPF
 - zemědělské půdy ve II. stupni přednosti v ochraně ZPF
 - investice v půdním fondu - odvodnění
 - hlavní meliorační zařízení (HMZ)
- stávající PUPFL**
 - plochy PUPFL (pozemky určené k plnění funkci lesa)
 - lesy zvláštního určení
 - hranice 50 m od okraje lesa
- návrh urbanistické koncepce (plochy s rozdílným využitím)**
 - plochy smíšené obytné - vesnické [SO.3]
 - plochy bydlení - vesnické rodinné domy [BI.2]
 - plochy občanského vybavení - tělovýchovná a sport [OS]
 - plochy dopravní infrastruktury - místní a účelové komunikace [DS.1]
 - plochy veřejných prostranství [P*]
 - plochy sídelní zeleně - zeleně ostatní a specifická [ZK]
 - plochy přírodní [P]
 - plochy krajinné zeleně [K]
- koncepce dopravní infrastruktury**
koridor územní rezervy VRT-ZR1
- koncepce technické infrastruktury**
zařízení na telekomunikační síti - základňové stanice (ZS)

- DOPLŮUJÍCÍ INFORMACE**
 - hranice katastrálních území
 - vodní plochy a toky
 - hranice dílčích povodí
 - označení dílčích povodí



6/A

VÝKRES PŘEDPOKLÁDANÝCH ZÁBORŮ PŮDNÍHO FONDU - ODŮVODNĚNÍ ÚP VRAŽKOV

M 1 : 5 000
ČERVENEC 2013

